

**МИНИСТЕРСТВО ОБРАЗОВАНИЯ И НАУКИ
КАРАЧАЕВО-ЧЕРКЕССКОЙ РЕСПУБЛИКИ**

ПРИКАЗ

«17» февраля 2023 г.

№ 142

г. Черкесск

«Об утверждении проекта дизайна и зонирования помещений центров образования естественно-научной и технологической направленностей «Точка роста» в 2023 году на территории Карачаево-Черкесской Республики»

В целях создания и функционирования центров образования естественно-научной и технологической направленностей «Точка роста» в рамках региональных проектов, обеспечивающих достижение целей, показателей и результата федерального проекта «Современная школа» национального проекта «Образование» в Карачаево-Черкесской Республике в 2023 году

ПРИКАЗЫВАЮ:

1. Утвердить прилагаемый проект дизайна и зонирования помещений центров образования естественно-научной и технологической направленностей «Точка роста» в 2023 году на территории Карачаево-Черкесской Республики.
2. Рекомендовать руководителям общеобразовательных организаций Карачаево-Черкесской Республики, на базе которых планируется создание центров образования естественно-научной и технологической направленностей «Точка роста», в ходе проведения работ по подготовке помещений центров к открытию руководствоваться данным приказом.
3. Контроль за выполнением настоящего приказа возложить на заместителя Министра образования и науки Карачаево-Черкесской Республики Бекижеву Ф.Б.

Министр

Исп.: Урусова М.И.
Тел.: (88782) 26-69-58



И.В. Кравченко

Приложение к приказу
Министерства образования и науки
Карачаево-Черкесской Республики
от 17.02.2023 № 142

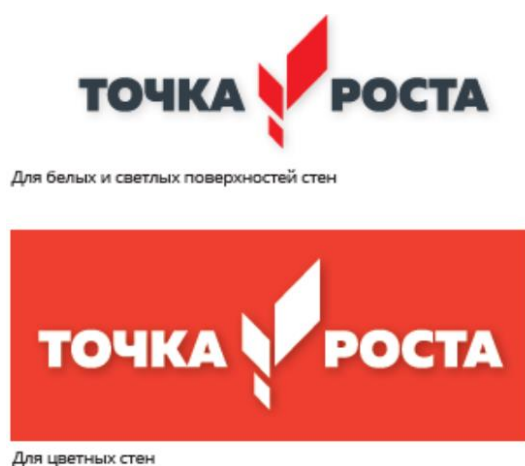
**Проект дизайна и зонирования помещений центров образования
естественно-научной и технологической направленностей «Точка
роста», создаваемых в Карачаево-Черкесской Республике
в рамках федерального проекта «Современная школа» национального
проекта «Образование» в 2023 году**

Требования к брендированию помещений центров образования естественно-научной и технологической направленностей «Точка роста», создаваемых в Карачаево-Черкесской Республике в 2023 году

Учебные помещения

Внутри учебных помещений размещается один фирменный знак «Точка Роста» и одна информационная табличка (со знаком национального проекта «Образование» и гербом Министерства просвещения РФ). Достаточно разместить фирменный знак и табличку в основных учебных помещениях. Дополнительные помещения (рекреации, библиотеки) нет необходимости брендировать.

Настенный фирменный знак



Табличка



Размещение фирменного знака

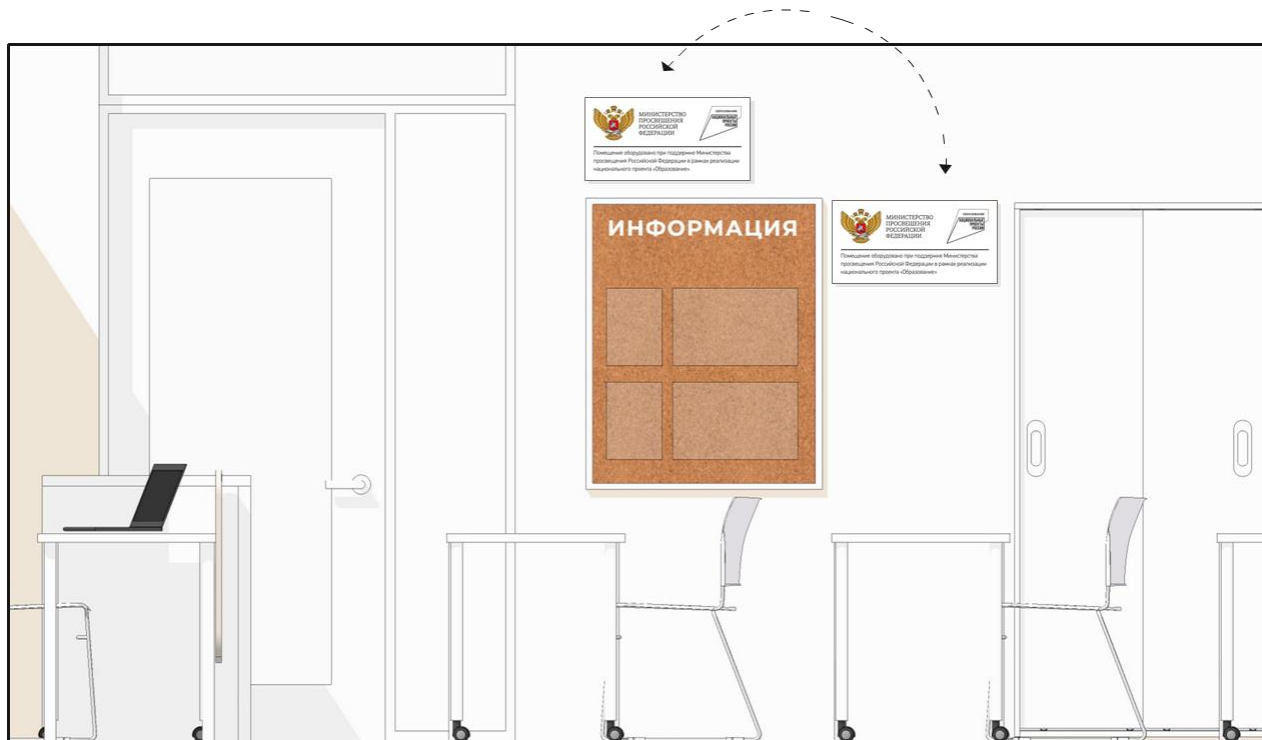
Фирменный знак размещается на любой свободной стене после того, как благоустроено помещение, чтобы он не помешал размещению мебели и методического материала.

Допустимые варианты размещения



Размещение информационной таблички

Табличку лучше всего размещать рядом с информационными досками или входной дверью.



Внутри учебных помещений (дополнительно) размещаются:

- стилеобразующий элемент Министерства просвещения РФ (*дерево может быть окрашено в любой цвет, присутствующий в интерьере или гармоничный ему*);
- и/или знак национального проекта «Образование» (*в фирменном голубом, в светлом сером (серебристом) цвете или на тон темнее подложки*).

(Рисунок наносится с помощью настенной наклейки или выкраски по трафарету в один цвет. Графику лучше размещать на разных стенах с основным фирменным знаком).

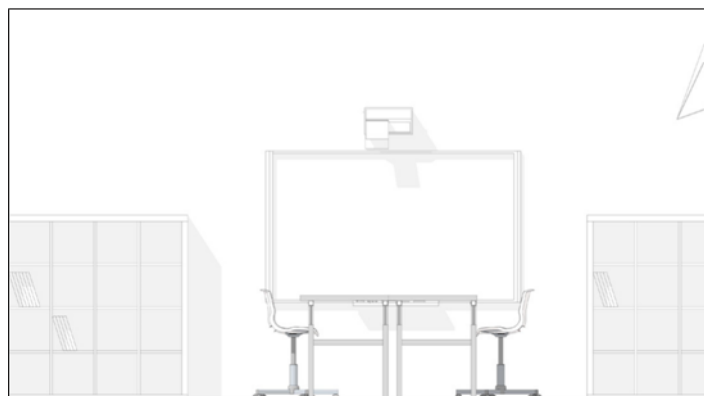


Если в помещении есть стеклянные перегородки, то брендировать можно их. Графику лучше размещать на разных стенах с основным фирменным знаком. Макеты следует брать только из оригинальных файлов оператора проекта, не пытайтесь создавать их самостоятельно. Элементы могут использоваться как совместно, так и по отдельности.

Идеи брендинга стен. Примеры использования



Для белых или очень светлых стен. Знак НПО в фирменном голубом цвете (используется, только если он гармонично выглядит с другими цветами в интерьере). Если сомневаетесь, то лучше использовать знак в сером цвете



Для белых или очень светлых стен. Знак НПО в светлом сером (серебристом) цвете или на тон темнее подложки



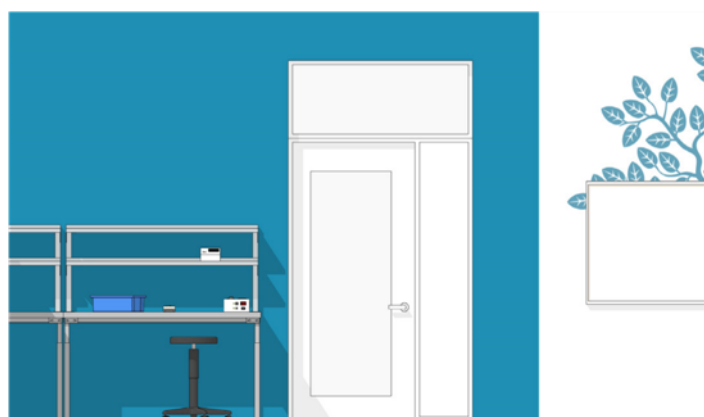
Для цветных стен. Знак НПО в белом цвете или на тон светлее подложки



Для цветных стен. Дерево в белом цвете или на тон светлее подложки



Для белых или очень светлых стен. Дерево в светлом сером цвете или на тон темнее подложки



Дерево может быть окрашено в любой цвет, присутствующий в интерьере или гармоничный ему



Совместное использование фирменных
Элементов НПО и Министерства просвещения.
Элементы размещаются на разных стенах или на
расстоянии. Для цветных стен элементы в белом
цвете или на тон светлее подложки. Для белых и
светлых стен элементы в сером цвете или на тон
темнее подложки

Брендинг дополнительных помещений (холл)

В холле школы размещается брендированный информационный стенд.
(В ячейках может размещаться информация на усмотрение администрации школы о «Точке Роста» данной школы: описание, фотографии, расписание, мероприятия, объявления и пр.)

При входе в помещения центра «Точка Роста» размещается навигационная табличка с полноцветным фирменным знаком «Точка Роста» на белом фоне.



Всегда необходимо использовать графические файлы из оригинальных макетов, не пытаться создавать их самостоятельно.

Готовые макеты табличек, логотипов для интерьеров выдаются оператором проекта.

Информационный стенд может быть с ячейками других форматов (A4, A2). Готовые макеты выдает оператор проекта.

Навигационная табличка

При входе в помещения центра «Точка Роста» размещается навигационная табличка с полноцветным фирменным знаком «Точка Роста» на белом фоне.



Технические характеристики

размер: 180×300 мм

материал: ПВХ (толщина 3–5 мм) с печатью и защитной ламинацией

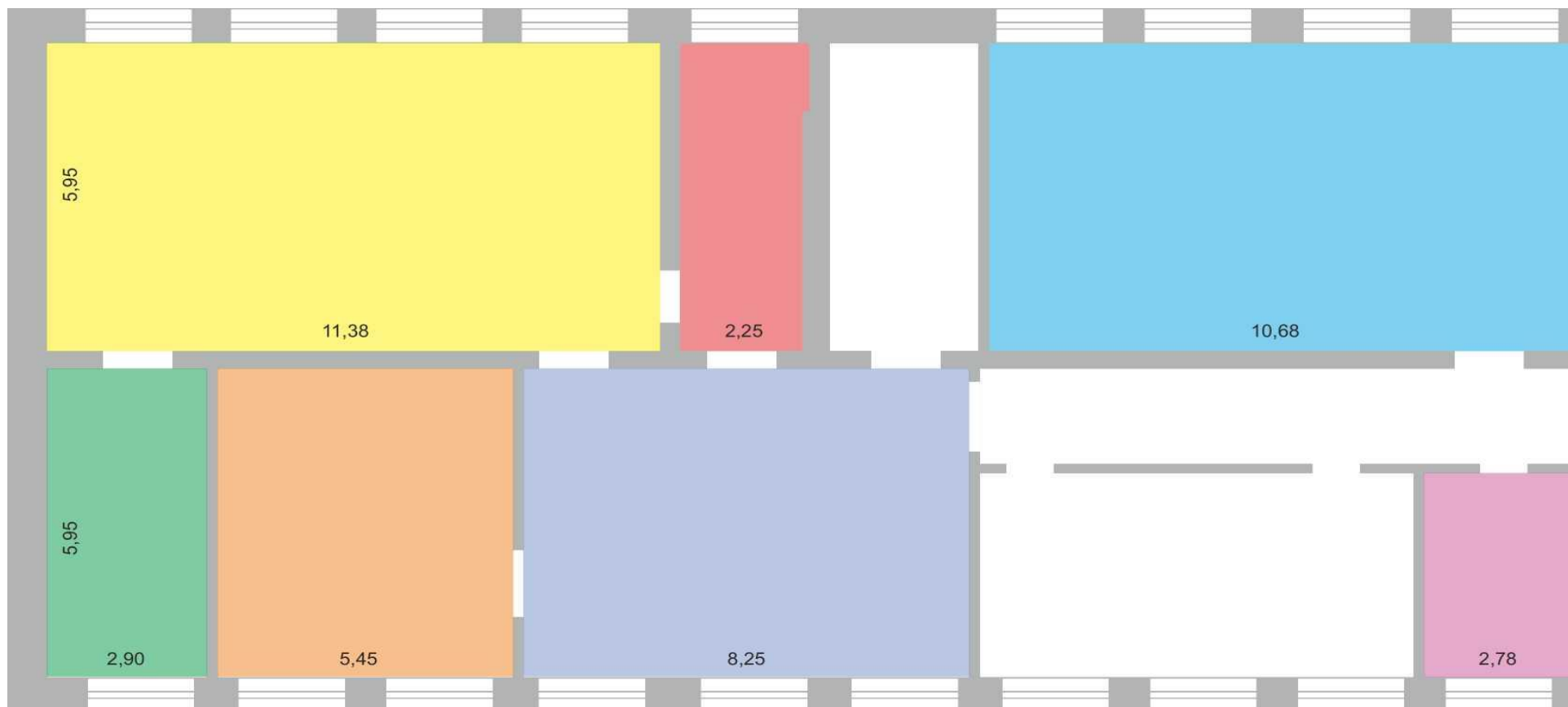
крепления: на скрытых дистанционных держателях или вплотную к стене

Примеры размещения навигационных табличек

Схема симметричного размещения таблички. На двери установлена табличка с логотипом «ТОЧКА РОСТА». Рядом с ней находится табличка с адресом «105 ЛАБОРАТОРИЯ» и информацией «Услуги», «Воспитание».	Схема выравнивания таблички по краю основной навигации. На двери установлена табличка с логотипом «ТОЧКА РОСТА». Рядом с ней находится табличка с адресом «4 ЛАБОРАТОРИЯ» и информацией «ИНФОРМАЦИЯ», «Услуги», «Воспитание».
Навигационная табличка расположена симметрично относительно двери основной навигации помещений	Навигационная табличка выровнена по краю с основной навигацией. Табличка может располагаться под или над основной навигацией

Табличку следует размещать, аккуратно выровняв с основной навигацией или расположив симметрично ей относительно входной двери. Основная навигация (название или нумерация помещений) выполняется в одной стилистике с существующей школьной навигацией.

Требования к зонированию помещений центров образования естественно-научной и технологической направленностей «Точка роста», создаваемых в Карачаево-Черкесской Республике в 2023 году



Лаборатория по химии, биологии

Лаборантская по химии

Лаборантская по физике

Лаборантская по биологии

Лаборатория по робототехнике

Лаборатория физики

Зона отдыха

РДля всех помещений (кроме зоны отдыха).
Рекомендации

Рулонные жалюзи
(цвет - белый или
светло-серый)



Двери - матовое
стекло с широкой
рамой, серые



Потолок - окрашенный потолок (белый)
с накладными светильниками



или
подвесной потолок со скрытыми креплениями



или
Потолок плюс светильники:
армстронг 1200x600,
скрытая система монтажа



Пол - светло-серый (однотонное
полимерное покрытие или однотонный
коммерческий линолеум).
Плинтусы из металла, МДФ, дерева с
прямоугольным профилем



Основные цвета

RAL9016 транспортный белый
RAL7044 серый шелк



Акцентные цвета

RAL1003 сигнальный желтый
RAL 5007 бриллиантово-синий
RAL 2003 пастельно-оранжевый
RAL 2002 алый



Стулья ученические
(цвет - желтый)



Парты с кромкой



Логотип нацпроекты
(длина 1000мм) цвет
белый



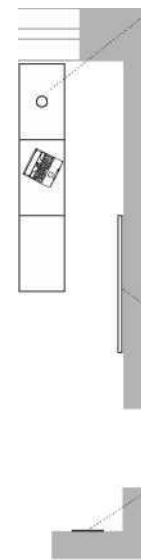
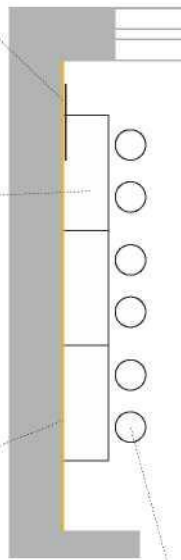
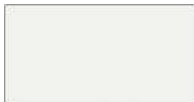
Лабораторные
столы



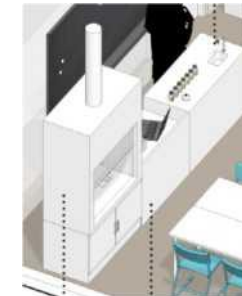
RAL1003 сигнальный
желтый



Остальные стены
RAL 9016 транспортный
белый



Вытяжной шкаф
Рабочий стол преподавателя
Демонстрационный стол



Магнитно-маркерная поверхность/
интерактивная поверхность/ доска
школьная

Табличка министерства
и нац.проекта
400x200 мм



Табурет мобильный



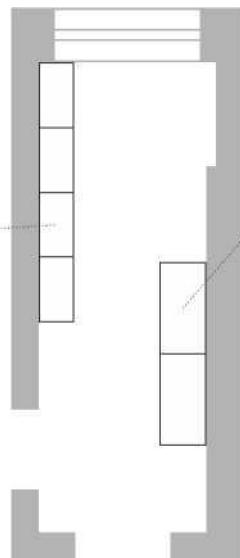
шкаф закрытый
(цвет - белый)



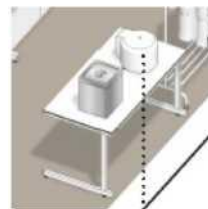
Магнитно-грифельная
поверхность с логотипом
Точка роста (длина лого
1200 мм)



Системы хранения для ре.....з,
лабораторной посуды,
методического материала



Стол для оборудования



Все стены
RAL 7044
серый шелк

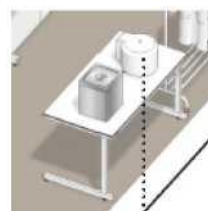
Системы хранения для реактивов,
лабораторной посуды,
методического материала



Сейф

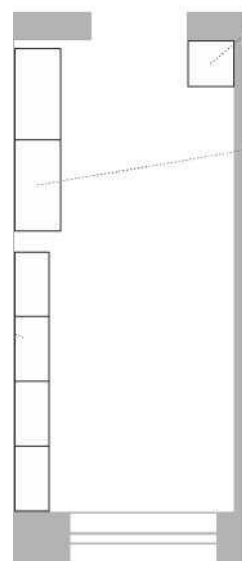
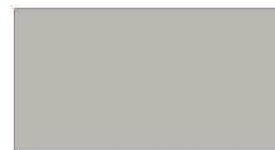


Столлы для оборудования



Все стены

RAL 7044
серый шелк



Стулья ученические
(цвет - желтый)

Парты с кромкой



Магнитно-грифельная
поверхность с логотипом
Точка роста
(длина лого 1200 мм)



Рабочий стол преподавателя

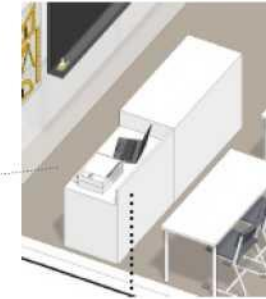
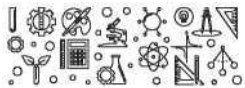


Рисунок для нанесения
на цветную стену, цвет
рисунка - на тон
светлее подложки



RAL 5007
бриллиантово-синий



Остальные стены
RAL 9016
транспортный белый



Магнитно-маркерная поверхность/
интерактивная поверхность/
доска школьная

Логотип нацпроекты
(длина 1000мм) цвет серый



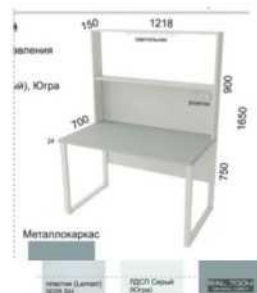
Табличка министерства
и нац.проекта
400x200 мм



Табурет мобильный



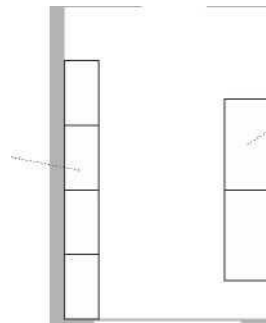
Верстаки для точных
лабораторных работ



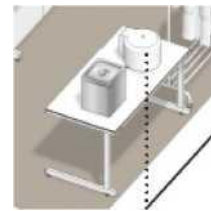
шкаф многосекционный
для демонстрационного
материала (кромка - синяя)



Системы хранения
для методического
материала



Стол для оборудования



Все стены

RAL 7044
серый шелк

Остальные стены
RAL9016 транспортный
белый



RAL 2002
алый



Табурет мобильный



Логотип нацпроекты
(длина 1000мм)
цвет белый



Магнитно-грифельная
поверхность с логотипом
Точка роста (длина лого
1200 мм)



Стол компьютерный



Стол модульный
(цвет - белый)



Стеллажи для методического
материала
(цвет - белый, контейнеры - красные)



Стулья ученические
(цвет - красный)



Мобильные парты
Рабочий стол преподавателя



Табличка министерства
и нац.проекта
400x200 мм



Интерьерная наклейка



Магнитно-грифельная поверхность с логотипом Точка роста (длина лого 1200 мм)



RAL 2003
пастельно-оранжевый



Остальные стены

RAL 9016
транспортный белый



Стеллаж для книг и хранения настольных игр

Мягкая мебель для отдыха (цвет - серый)



Пуфы (цвет - серый)



Пуфы высокие (цвет - зеленый)

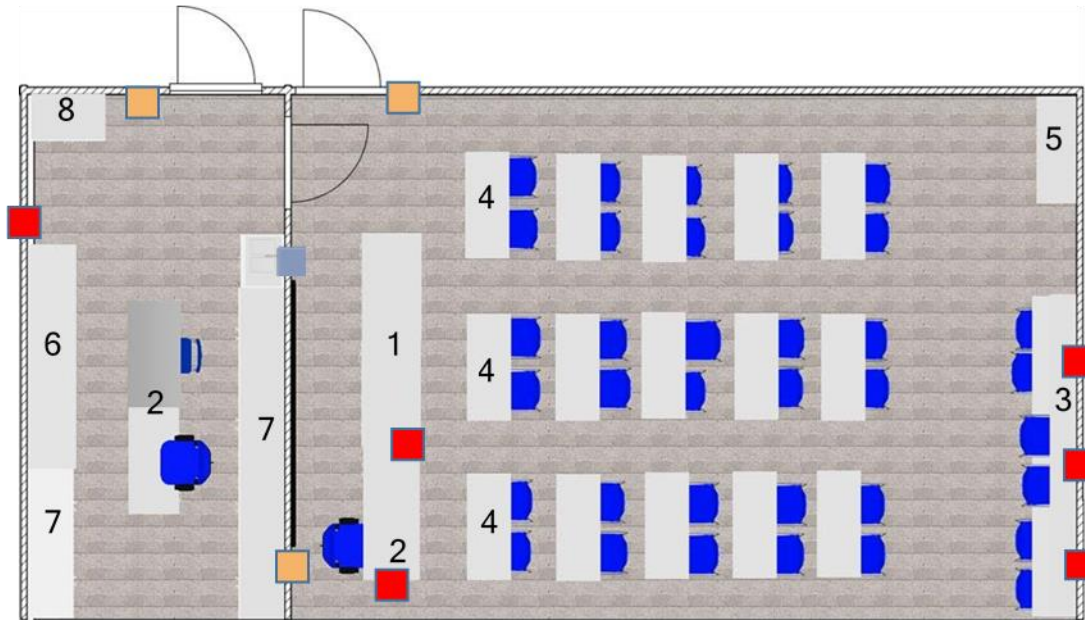


Стол модульный (цвет - белый)



Схемы зонирования лабораторий

Лаборатория физическая (с лаборантской).



1. Демонстрационная зона
2. Рабочий стол учителя
3. Зона для лабораторных работ
4. Учебная зона
5. Шкаф-витрина для учебных пособий
6. Шкаф – стеллаж для учебных пособий
Шкафы закрытые для учебных пособий
7. Шкаф для одежды

Подвод воды



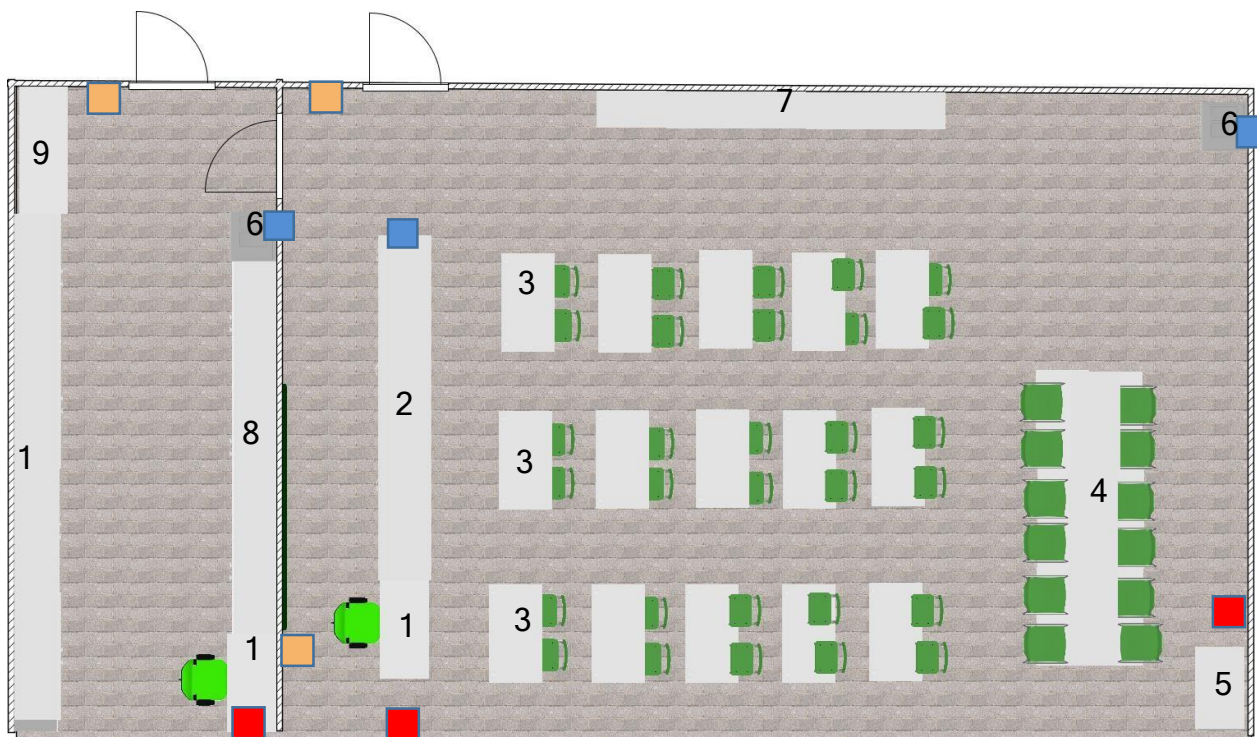
Розетка двойная



Выключатель



Лаборатория химико-биологическая (с лаборантской).



1. Рабочий стол учителя
2. Демонстрационная зона
3. Учебная зона
4. Зона для лабораторных работ
5. Вытяжной шкаф
6. Раковина с тумбой
7. Шкафы для учебных пособий
8. Металлические шкафы для реактивов (при необходимости)
9. Шкаф – стеллаж для учебных пособий
10. Шкафы для учебных пособий и оборудования

Выключатель



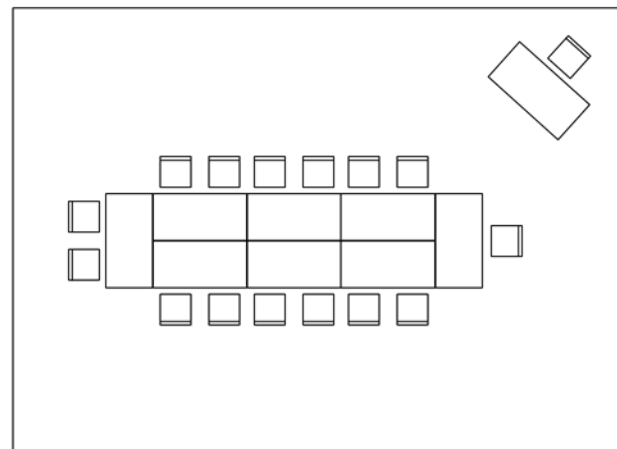
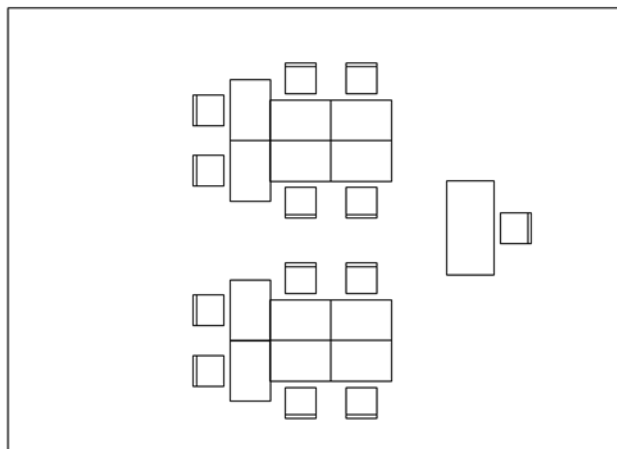
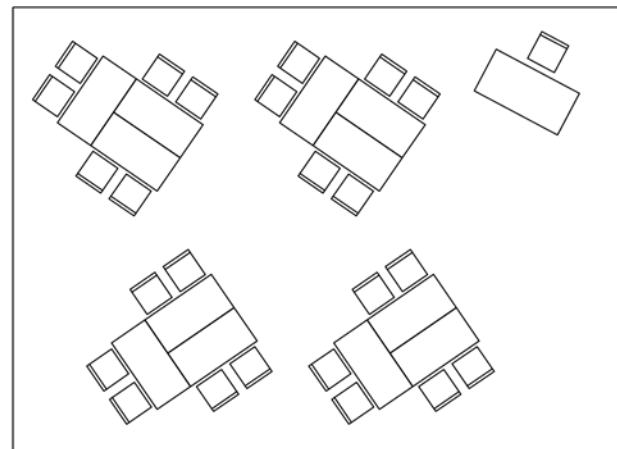
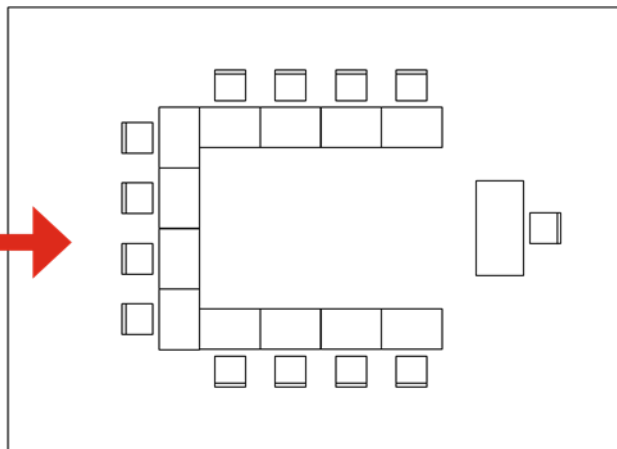
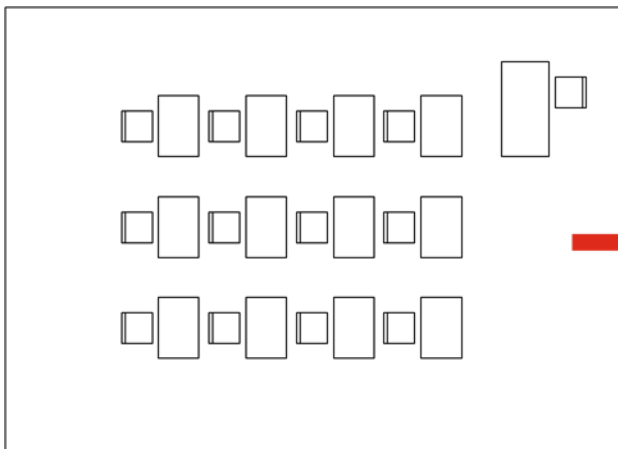
Розетка двойная



Подвод воды



Варианты расстановки рабочих столов



Визуализация лабораторий Примеры оформления помещений лабораторий

Лаборатория по робототехнике



Лаборатория по физике



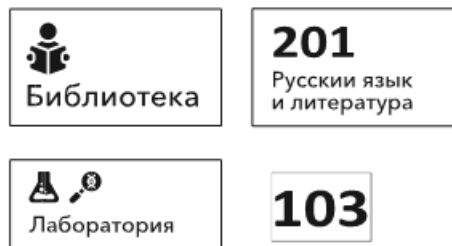
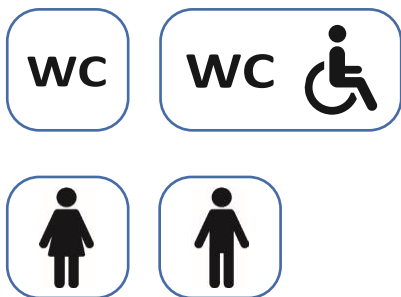
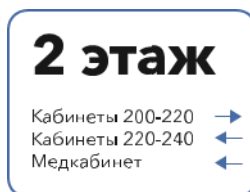
Лаборатория по физике (по робототехнике)



Лаборатория по биологии, химии



Навигация



В школе должна быть понятная система навигации, позволяющая детям, учителям и гостям комфортно ориентироваться и передвигаться.

На навигационных элементах должна быть только полезная информация. Не должно быть лишних узоров, фигурных рамок, цветовых сочетаний. Чем проще навигация, тем лучше. Чтобы навигационные элементы эффективно работали, их необходимо выполнить в едином стиле и придерживаться единой системы при размещении. Шрифт в навигации рекомендуется использовать гротескные шрифты (без засечек). Например: Helvetica, Meta, PT Sans, Montserrat. Буквы должны быть однотонными и без обводки.

Примеры навигационных элементов

